

QB

中华人民共和国行业标准

QB 1043—91

钟针配合尺寸系列

1991—03—30发布

1991—12—01实施

中华人民共和国轻工业部 发布

钟针配合尺寸系列

1 主题内容与适用范围

本标准规定了钟针轴与孔的尺寸系列及配合。

本标准适用于普通机械钟及电子钟等。

2 引用标准

GB 2822 标准尺寸

GB 321 优先数和优先数系

GB 1800~1804 公差与配合

3 钟针轴与孔的类型

钟针轴与孔的类型为圆孔型、方孔型及长孔型，分别如图1、图2、图3所示。

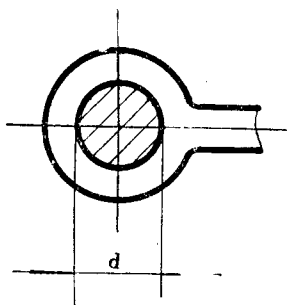


图 1

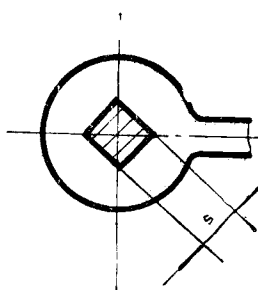


图 2

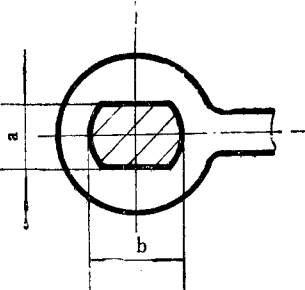


图 3

4 钟针轴与孔的尺寸系列

钟针轴与孔的尺寸系列见表1。

表 1

mm

d		S	a	b
系列 1	系列 2			
0.40				
0.50			0.60	
0.63				
0.80	(0.7)			
1.00	0.9	1.00	1.00	1.00
1.25	(1.2)	1.25		
1.60	1.4	1.60	1.60	1.60
2.00	1.8	2.00	2.00	2.00
2.50	(2.2)	2.50	2.50	2.50
3.15	(3.0)	3.15	3.15	3.15
4.00	(3.5)	4.00	4.00	4.00
5.00	4.5	5.00	5.00	5.00
6.30	(5.5) (6.0)			
8.00	(7.0)	6.30	6.30	6.30
	9.00	8.00	8.00	8.00
10.00		10.00		10.00

注：①圆孔配合应优先选取系列 1 中基本尺寸。

②系列 2 中括号内尺寸，只在某些特殊情况下才允许采用。

③对锥孔配合，小端尺寸应符合表中规定。

5 钟针配合推荐尺寸系列

5.1 秒针、分针、时针和闹钟圆孔型的推荐尺寸系列见表 2。

表 2

mm

秒 针	分 针	时 针	闹 钟
d			
0.50			
0.80			
1.00			
1.60			
2.00	2.00		
3.15	3.15	3.15	
	4.00	4.00	
	5.00	5.00	5.00
		6.30	6.30
			8.00